



**Case Corbeanca, Complex Cherry 2 Park, Vecin cu 16 ha  
de Padure**

**1825.40 EUR /mp 230000 EUR**

Propietate reprezentata exclusiv  
Propietate fara comision la tranzactionare

<b>Geamuri baie:</b> 1	<b>Eficienta energetica:</b> A	<b>Destinatie:</b> rezidential	<b>Camere:</b> 4	<b>Bucatarii:</b> 1
<b>Suprafata utila (mp):</b> 126.00	<b>Suprafata construita (mp):</b> 165.00	<b>An constructie:</b> 2022	<b>Bai:</b> 3	<b>Locuri parcare:</b> 2
<b>Stadiu constructie:</b> finalizata	<b>Structura de rezistenta:</b> beton	<b>Fronturi stradale:</b> 1	<b>Front stradal:</b> 14.00	<b>Terase:</b> 1
<b>Suprafata teren (mp):</b> 480.00	<b>Suprafata terasa (mp):</b> 36.00			

Din cele mai vechi timpuri, oamenii au iubit padurea. Folclorul romanesc abunda de presonaje si povestiri care au in componenta aceasta bine cuvantare a naturii. Personajul nostru este Complex Cherry 2 Park Corbeanca, vecin cu 16 ha de padure.

Cherry 2 este un model de casa cu imbunatatiri ( in industria auto se chema Facelift) fata de casele din Cherry 1. Imbunatatiri care au fost facute la sugestia clientilor care au achizitionat case in primul complex si pentru care nevoile lor au fost, pentru noi, cele care ne au ajutat sa facem Upgrade- uri cam asa: In dormitorul matrimonial de la etaj spatiul pentru dressing a fost mult mai bine delimitat de zona de camera. Bucataria de la parter a fost facuta si in varianta open space ( la cererea multor clienti care spre surprinderea noastra doreau bucatarii deschise) astfel incat acum poti opta pentru case cu bucataria deschisa sau cu bucataria inchisa, desemenea sapatii pentru depozitare de sub casa scarii a fost marit, apoi am placat o parte din exteriorul caselor cu piatra pentru un plus de design si de izolare termica si nu in ultimul rand am pus incalzire in pardoseala in toata casa. In rest am pastrat aceeasi structura pe cadre cu stalpi si grinzi dar si cu planseu peste nivelul 1, cu acelasi design consacrat si aceleasi compartimentari. Daca tot vorbim de compartimentari pentru cei care inca nu au vazut modelele caselor din Complex Cherry 2 Park Corbeanca va spunem ca sunt:

-decomandate pe etajul 1, cu 3 camere si doua grupuri sanitare ( din care unul matrimonial) plus dressing plus balcon

-iar la parter zona de hol la intrare, apoi sufrageria, bucataria, un grup sanitar si spatiul pentru depozitare.

De asemenea peste mansarda exista pod pentru depozitare, accesibil pintro-o scara retractabila. Planseul dintre mansarda si pod este din beton.

Despre calitatea materialelor folosite la finisarea caselor enumeram aici cateva si nu pentru ca nu dorim sa ne laudam cu acest lucru ci doar ca ne dorim sa vedeti singuri la fata locului cum am dezvoltat acest frumos cartier. Asadar cand vorbim de materiale folosite la Complex Cherry 2 Park Corbeanca spunem ca avem:

Ferestre Veka Tripan, feronie Rotto

Parchet laminat Krono Original pentru incalzirea in pardoseala.

Placi ceramice KAI in toate grupurile sanitare ,bucatarie si holuri.

Obiecte sanitare Ideal Standard

Izolatie termica placa pod cu polistiren lipit

Glafuri marmura

Travertin pe alei

Acoperis tabla Bilka

Gard cu fundatie de beton pentru acces cu poarta de intrare si poarta de acces parcare

Trotuare si drum acces pietruit/asfaltat/betonat

Iluminat stradal

s.a.m.d.

Accesul in Complex Chery 2 Park Corbeanca se va face printr-o poarta principala cu intrare pe baza de cod acces.Si pentru ca stim ca este important trebuie sa va spunem ca avem toate utilitatile acestea insemnand gaz,curent,apa si canalizare din retea.

## FACILITATI PROPRIETATE

UTILITATI	FINISAJE	DOTARI	IMPREJURIMI
<p><b>Utilitati generale:</b> Curent, Apa, Canalizare, Gaz</p> <p><b>Sistem incalzire:</b> Centrala proprie, Incalzire prin pardoseala</p>	<p><b>Izolatii termice:</b> Exterior</p> <p><b>Pereti:</b> Vopsea lavabila, Faianta</p> <p><b>Podele:</b> Parchet, Gresie</p> <p><b>Ferestre cu geam termopan:</b> PVC</p> <p><b>Usa intrare:</b> Metal</p> <p><b>Usi interior:</b> Panel</p>	<p><b>Alte spatii utile:</b> Spatiu depozitare, Dressing, WC Serviciu</p> <p><b>Contorizare:</b> Apometre, Contor gaz</p> <p><b>Mobilat:</b> Nemobilat</p>	<p><b>Amenajare strazi:</b> Asfaltate</p> <p><b>Iluminat stradal</b></p>



CHIAR DACĂ VEI AVEA VECINI DEOSEBITI, DOCTORI, PROFESORI, INGINERI, AVOCAȚI, CADRE ALE ARMATEI,

**SUNTEM CONVINȘI CĂ TU VEI RĂMÂNE ACELAȘI**

PROIECT SUSȚINUT ȘI PROMOVAT DE 



DE LA ÎNCEPUT, PÂNĂ LA PRIMIREA PROPRIETĂȚII SUNTEM ALĂTURI DE TINE, TRECÂND ÎMPREUNĂ PRIN TOATE ETAPELE

**VIZIONARE, ALEGEREA PROPRIETĂȚII, A FINISAJELOR, A FINANȚĂRII CELEI MAI BUNE, A SEMNĂRII ACTELOR, A PREDĂRII CASEI**

PROIECT SUSȚINUT ȘI PROMOVAT DE 

# PARCHET LAMINAT KRONO



**GARANTAT PENTRU  
ÎNCĂLZIREA ÎN  
PARDOSEALĂ**

**CENTRALA TERMICA  
CONDENSARE  
VAILLANT 24KW**



**USI INTERIOR  
FRANCO**

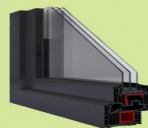
**ACOPERIȘ TABLA BILKA  
10 ANI  
GARANȚIE**



**GLAFURI MARMURA INTERIOR**



**FERESTRE  
VEKA TRIPAN**



**50 DE ANI  
DURATĂ DE  
VIAȚĂ ESTIMATĂ**

**SET VAS WC SUSPENDAT**



**IDEAL STANDARD**



**LAVOAR CERAMIC**



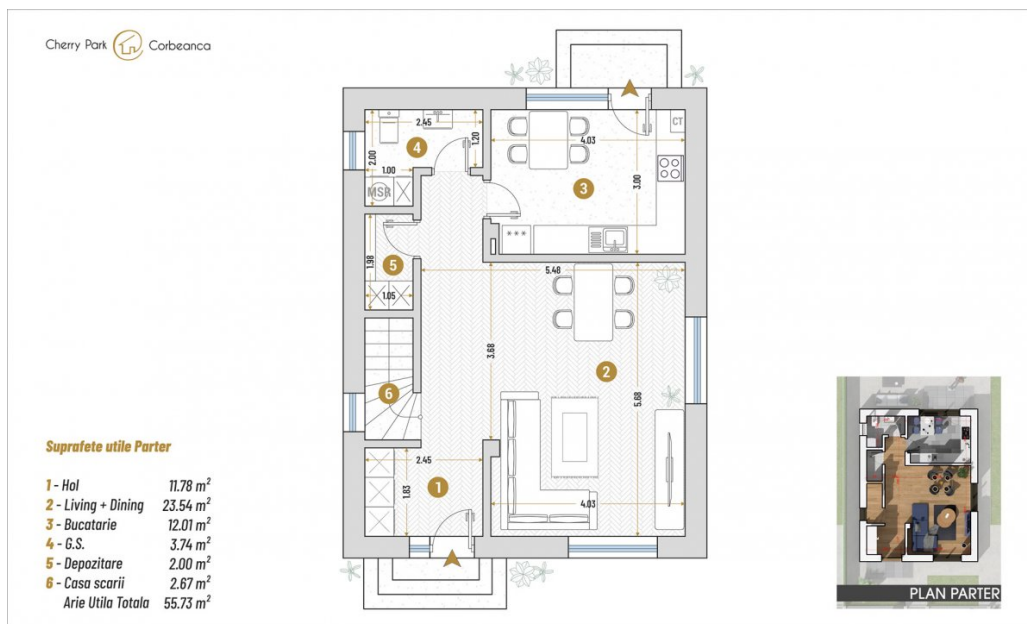
**IDEAL STANDARD**



**PLACI  
CERAMICE  
KAI**



### Schite



## Vecinatati



Montessori Yes Place **0,3 km (4 mins)**  
Scoala Gimnaziala Numarul 1 **1,3 km (18 mins)**  
Anastasia **0,9 km (13 mins)**  
ARA Fitness Club Corbeanca **1,0 km (14 mins)**  
Cambridge Montessori Gradinita si Cresa **2,8 km (38 mins)**



Corbeanca Garden **0,8 km (10 mins)**  
inchirieri utilaje constructii, buldoexcavator **2,1 km (29 mins)**  
Arlo House **2,1 km (28 mins)**  
Parc Corbeanca **1,8 km (25 mins)**

"The Mill" Corbeanca **1,0 km (14 mins)**  
Optica Nord **1,0 km (14 mins)**



**Mircea Daniel Balica**  
Email: [dan@zonere.ro](mailto:dan@zonere.ro)  
Website: [www.zonere.ro](http://www.zonere.ro)  
**0731026636**