



Pipera, proprietate intre doua scoli private.

8.98 EUR /mp **530 EUR**

Propietate reprezentata exclusiv  
Propietate fara comision la tranzactionare

<b>Bucatarie deschisa:</b> 1	<b>Eficienta energetica:</b> A	<b>Tip:</b> bloc de apartamente	<b>Camere:</b> 2	<b>Bucatarii:</b> 1
<b>Etaj:</b> Etaj 1	<b>Compartimentare:</b> semidecomandat	<b>Suprafata utila (mp):</b> 59.00	<b>Confort:</b> 1	<b>Suprafata construita (mp):</b> 68.00
<b>An constructie:</b> 2010	<b>Bai:</b> 2	<b>Nivele:</b> 9	<b>Balcoane:</b> 1	<b>Locuri parcare:</b> 1
<b>Stadiu constructie:</b> finalizata	<b>Structura de rezistenta:</b> beton	<b>Suprafata balcon (mp):</b> 9.00		

Localizare: Apartamentul se afla intr-un bloc nou, situat intr-o zona rezidentiala linistita si accesibila, cu facilitati precum magazine, scoli si parcuri in apropiere.

Exterior: Blocul este construit in conformitate cu cele mai recente standarde arhitecturale si de constructie, avand o fatada moderna si atragatoare. Exista locuri de parcare disponibile pentru locatari, iar accesul in cladire este controlat pentru securitate.

Interior: Apartamentul se afla la etajul unu si este accesat prin doua lifturi si scara. Usa de la intrare duce intr-un hol spatios.

Living: Livingul este luminos si prietenos, cu ferestre mari ce permit luminii naturale sa patrunda in interior. Podelele sunt acoperite cu parchet de calitate si peretii sunt vopsiti in culori neutre, oferind un cadru ideal de locuit

Bucatarie: Bucataria este moderna, echipata cu electrocasnice de ultima generatie si dispune de spatii de depozitare generoase. Poti gasi aici un spatiu pentru masa cu scaune pentru o familie de doua sau trei persoane.

Dormitor: Dormitorul principal este destul de spatios pentru a gazdui un pat king-size sau queen-size si are dulapuri incorporate pentru depozitare(dressing). Dormitorul matrimonial dispune de o baie proprie. Baia este moderna, obiecte sanitare de calitate si finisaje elegante,este prevazuta cu cada.  
Ferestrele dormitorului permit o vedere placuta si asigura o atmosfera luminoasa.

Camera secundara: A doua camera-sufrageria, poate servi ca dormitor suplimentar, birou sau camera pentru oaspeti. Are, de asemenea, o dimensiune confortabila si ferestre pentru iluminare naturala.

Balcon/terasa: apartamentul dispune de un balcon sau o terasa, acest spatiu exterior ofera posibilitatea de a te relaxa si de a admira vederea din jur.

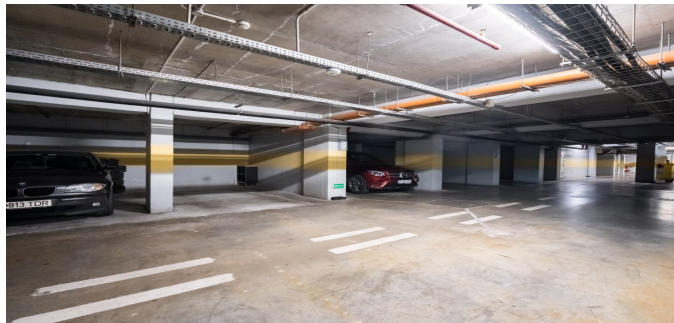
Incalzire si racire: Apartamentul beneficiaza de un sistem modern de incalzire si racire, asigurat prin sisteme proprii ale complexului creand confortul termic pe tot parcursul anului.

Finisaje: Finisajele sunt de calitate superioara, iar apartamentul este gata pentru a fi locuit.

## FACILITATI PROPRIETATE

UTILITATI	FINISAJE	DOTARI	IMPREJURIMI
<p><b>Utilitati generale:</b> Curent, Apa, Canalizare, Gaz</p> <p><b>Sistem incalzire:</b> Termoficare, Centrala imobil, Calorifere</p> <p><b>Climatizare:</b> Aer conditionat</p>	<p><b>Izolatii termice:</b> Exterior</p> <p><b>Pereti:</b> Vopsea lavabila, Faianta, Tapet, Vinarom</p> <p><b>Podele:</b> Parchet, Gresie</p> <p><b>Ferestre cu geam termopan:</b> PVC</p> <p><b>Usa intrare:</b> Metal</p> <p><b>Usi interior:</b> Celulare</p>	<p><b>Alte spatii utile:</b> Terasa, WC Serviciu</p> <p><b>Bucatarie:</b> Mobilata, Utilata</p> <p><b>Contorizare:</b> Apometre, Contor caldura, Contor gaz</p> <p><b>Mobilat:</b> Complet</p> <p><b>Dotari imobil:</b> Interfon, Lift, Spatii agrement, Acoperis, Curte, Curte comuna, Gradina</p> <p><b>Electrocasnice:</b> Masina de spalat rufe, Frigider, Aragaz, Masina de spalat vase, TV, Cuptor microunde, Hota</p>	<p><b>Amenajare strazi:</b> Asfaltate, Betonate</p> <p><b>Iluminat stradal</b></p>





Pipera, proprietate intre doua scoli private.

8.98 EUR /mp **530 EUR**

Propietate reprezentata exclusiv  
Propietate fara comision la tranzactionare

## Vecinatati



Gradinita Montessori - Maria Montessori Home **0,5 km (7 min)**  
Maria Montessori Home - Kindergarden **0,6 km (8 min)**  
Scoala Gimnaziala nr. 3 Pipera Voluntari **1,0 km (13 min)**  
Little London International Academy **1,6 km (22 min)**  
Scoala Primara Zece **1,5 km (20 min)**  
  
Parcul Regina Ana **1,4 km (19 min)**  
SO&AL **1,6 km (22 min)**



Zeel International Store **0,2 km (3 mins)**  
Lizar **1,6 km (23 mins)**  
Atelir Confectii Textile **0,3 km (4 mins)**  
Indivino **1,4 km (19 mins)**



**Ana Maria Balica**

Email: [ana@zonere.ro](mailto:ana@zonere.ro)

Website: [www.zonere.ro](http://www.zonere.ro)

**0733776260**